

# Villaboende vanligare i Värmland

Värmland skiljer sig från riksgenomsnittet framför allt genom att många fler bor i eget hus här. Det avspeglar sig i statistiken för samtliga typer av hushåll.

Till exempel bor 76 procent av barnfamiljerna med två vuxna i villa. Riksgenomsnittet är 61 procent.

## PAR MED BARN BOR OFTAST I VILLA

Störst andel villaboende är det i familjer med två barn. I de hushåll som har tre eller fler barn ökar andelen boende i hyresrätt något, även om villaboendet fortfarande dominerar starkt.

## MAMMOR HYR, PAPPOR ÄGER

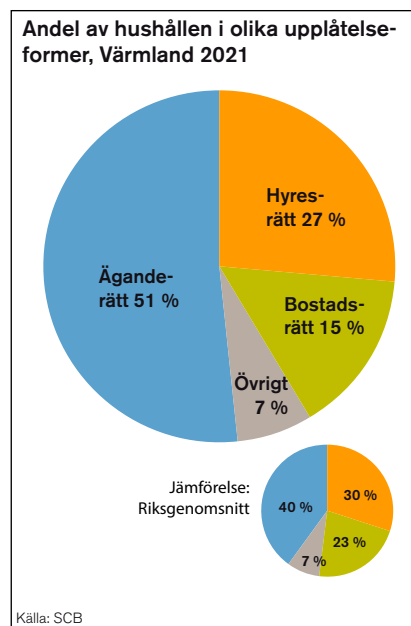
Av barnfamiljerna med bara en vuxen bor däremot fyra av tio i hyresrätt. Här är det dock stor skillnad mellan könen: Två tredjedelar av de ensamstående papporna bor i eget hus, att jämföra med bara en tredjedel av ensamstående mammor.

Det är också en viss skillnad mellan pensionärer och andra, inom gruppen ensamboende. 37 procent av de ensamstående pensionärerna bor i eget hus.

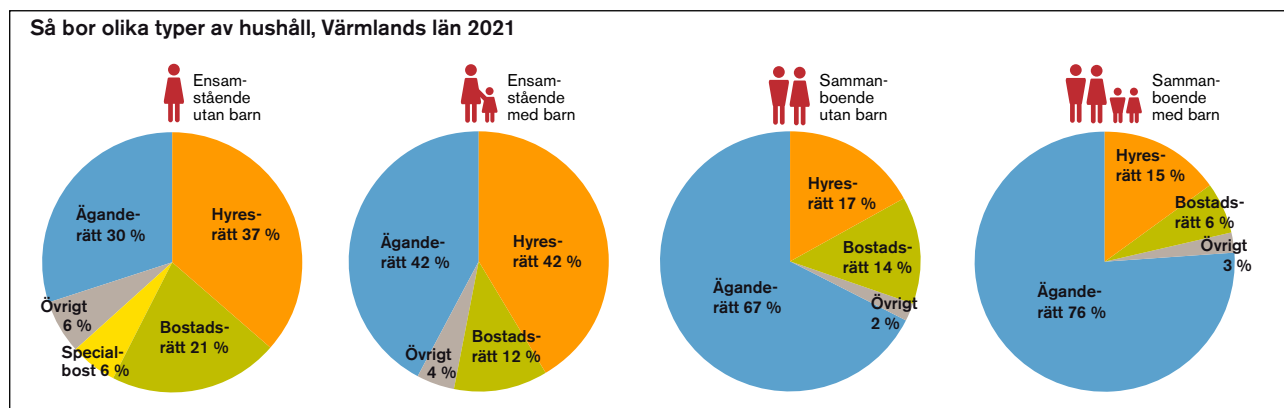
## FÖRÄNDRINGAR SEDAN 2012

SCB började redovisa den här statistiken 2012. Den tydligaste förändringen sedan dess är att andelen barnfamiljer med två vuxna som bor i eget hus minskat. 2012 bodde 80 procent av de hushållen i villa, mot 76 procent 2021.

På en annan sida redovisas hur sammansättningen av hushåll ser ut i olika upplåtelseformer.



I Värmland är det vanligare att bo i eget hus.



Tre av fyra barnfamiljer med två vuxna bor i villa. Den gula kategorin "specialbostäder" består i huvudsak av student- och äldreboenden.

forts. nästa sida.

forts.

### + LÄS MER: Individer och hushåll – äpplen och päron

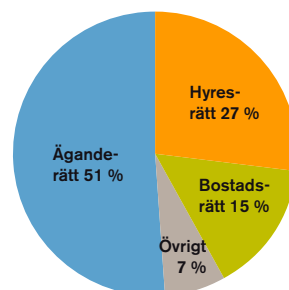
När man pratar om hur stor andel som bor i hyreshus, villa eller bostadsrätt gäller det att skilja på personer och hushåll. Eftersom det oftast bor fler i ett villahushåll än i en hyreslägenhet blir andelarna olika beroende på vad man väljer.

Exempelvis bor 51 procent av hushållen i villa, av invånarna blir det 61 procent.

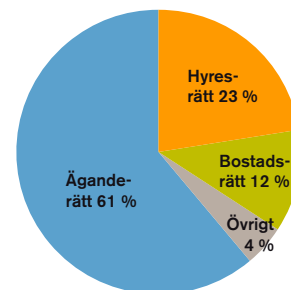
Statistiken på de här sidorna handlar om hur hushållen bor.

#### Andel boende i olika upplåtelseformer, Värmland 2021

Andel av **hushållen** som bor i olika upplåtelseformer



Andel av **befolkningen** som bor i olika upplåtelseformer



Källa: SCB

Av alla **hushåll** i Värmland bor 51 procent i eget hus. Andelen av **invånarna** är mycket större.

### + LÄS MER: Om statistiken

Uppgifterna på den här sidan kommer från SCB:

Registret över totalbefolkningen och Lägenhetsregistret. Kategoriseringen i hyresrätt, bostadsrätt eller äganderätt bestäms av fastighetsägarens juridiska form. Det betyder att hushåll som hyr en bostadsrätt, av föreningen eller av bostadsrättsinnehavaren, redovisas som boende i bostadsrätt. På samma sätt registreras den som hyr en villa av en privatperson som boende i äganderätt.

Sammantaget betyder det här att det är något fler som hyr sina bostäder än vad statistiken visar.

Ett hushåll består av alla personer som är folkbokförda i samma bostad. Som barn räknas i det här fallet personer upp till 24 år som är folkbokförda tillsammans med minst en av föräldrarna. Åldersgränsen är vald för att statistiken ska vara jämförbar inom EU. I kategorierna **Sammanboende med barn** och **Sammanboende utan barn** ingår också andra vuxna som är folkbokförda i samma bostad. Det kan vara barn över 24 år, andra anhöriga eller vänner.

Kategorin **Övrigt** i diagrammen består av specialbostäder (t ex äldre- eller studentboende) samt av ett mindre antal ägarlägenheter, privatpersoner som bor i egen hyresfastighet och andra typer av boende med okänd upplåtelseform.